



Mon Katalogue
FORMATION
2023

KNAUF

Se rencontrer, apprendre à mieux se connaître, échanger, réaliser ensemble des montages en atelier, expérimenter de nouveaux procédés constructifs, faire le point en matière de réglementation, croiser les compétences, élargir à de nouveaux domaines le champ du savoir et du savoir-faire, telles sont les caractéristiques de « **l'expérience partagée** », concept pédagogique développé par le centre de formation Knauf.

Dans un cadre convivial, les séminaires alternent exposés théoriques et applications pratiques. Les supports audiovisuels, de nombreuses études de cas, des applications en situation et grandeur réelles contribuent à une formation interactive, riche et vivante.



Afin de mieux vous aider à cibler vos besoins en formation Knauf vous propose 3 approches différentes.

◀ PAR VOTRE MÉTIER

Identifier la formation répondant le mieux à vos attentes à partir de votre métier. Nous avons spécialement sélectionné les formations répondant aux **problématiques spécifiques** liées à votre activité. Vous y trouverez les **réponses parfaitement adaptées**.

Vous complétez ainsi votre savoir et acquérez une parfaite connaissances des solutions techniques et des systèmes Knauf. Cela vous garantira un **gain de temps** de mise en œuvre et une **qualité d'exécution**.

KNAUF FORMATION

ZI du Sauvoy - Saint-Souplets
77234 Dammartin-en-Goële Cedex



REPUBLIQUE FRANÇAISE

La certification qualité a été délivrée au titre de la catégorie d'action suivante :
ACTIONS DE FORMATION

Trouver votre formation Knauf

adaptée à
votre métier

Intitulé de la formation	Code	Durée	VOTRE MÉTIER														
			Plâtrier plaquiste	Plafiste	Charpentier couvreur	Maçon	Carreleur Chapiste	Façadier /soleur	Peintre	Etancheur	MO / prescripteur (Architecte/Eco/BET)	Maître Ouvrage Public ou Privé	Constructeur Bois entreprise générale	Distributeur Négociant	Enseignement Formation		
AMENAGEMENT ET SECOND ŒUVRE																	
Mise en œuvre des plaques de plâtre	FORM01	2 j	•	•								•	•	•	•	•	p. 08
Cloisons techniques en plaques de plâtre	FORM02	2 j	•	•								•	•	•	•	•	p. 09
Plafonds techniques en plaques de plâtre	FORM03	2 j	•	•								•	•	•	•	•	p. 10
Décoration en plaques de plâtre	FORM04	2 j	•	•								•	•			•	p. 11
Réalisation manuelle des joints avec des enduits prêts à l'emploi	FORM05-1	1 j	•	•						•				•			p. 12
Traitement mécanique des joints avec des enduits prêts à l'emploi - «kit-joint Airless»	FORM05-2	1 j	•	•						•				•			p. 13
Réalisation mécanique des préparations de supports avec des enduits PAE - »Airless/ROTOR STATOR»	FORM05-3	1 j	•	•						•				•			p. 14
Traitement de l'acoustique en plaques de plâtre	FORM07	2 j	•	•								•	•	•	•	•	p. 16
Traitement de la protection au feu en plaques de plâtre	FORM08	2 j	•	•								•	•	•	•	•	p. 17
Réaliser des cloisons séparatives acoustiques performantes	FORM22	1 j	•									•					p. 18
Réaliser des plafonds acoustiques performants	FORM23	1 j	•	•								•					p. 19
Mise en œuvre des ouvrages en plaques de plâtre Hydroproof dans les locaux humides	FORM25-1	1 j	•									•	•	•		•	p. 20
Mise en œuvre des ouvrages en plaques ciment Aquapanel Indoor dans les locaux humides	FORM25-2	1 j	•									•	•	•		•	p. 21
Réaliser un plafond acoustique sous un plafond résistant au feu	FORM26	1j1/2	•	•								•	•	•		•	p. 22
"Devenir plaquiste" * FORM01 à FORM05 + FORM07 + FORM08"																	-
ENVELOPPE DU BATIMENT																	
Bases de la thermique dans le bâtiment	FORM09	2 j	•	•	•	•			•			•	•	•	•	•	p. 23
Isolation de l'enveloppe du bâtiment neuf	FORM10	2 j	•	•	•	•			•			•	•	•	•	•	p. 24
Isolation en laine de bois	FORM12	2 j				•											p. 25
Planchers à entrevous polystyrène	FORM13	1 j				•											p. 26
Isolation Thermique par l'Extérieur sous enduit mince	FORM14	2 j				•			•			•	•	•		•	p. 27
Bardage extérieur en AQUAPANEL Outdoor	FORM15-1	1 j							•					•		•	p. 28
Vétage en AQUAPANEL Outdoor	FORM15-2	1 j							•					•		•	p. 29
Isolation des combles perdus par soufflage de laine	FORM18	1/2 j	•			•	•	•						•			p. 30
Etanchéité à l'air et sa mise en œuvre en maisons traditionnelles	FORM19	2 j	•	•	•	•						•	•	•			p. 31
VENTE VENTE																	
L'offre globale des produits et systèmes KNAUF	FORM21	2 j	•													•	p. 33
OUTILS DIGITAUX																	



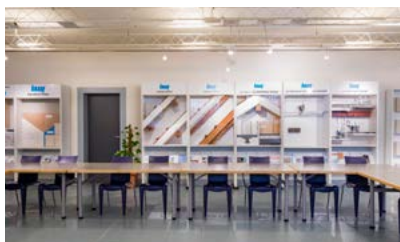
Se former avec Knauf pour mieux performer

PAR THÉMATIQUE

Vous avez déjà identifié le champ de compétences que vous souhaiteriez renforcer. Vous trouverez la formation ciblée répondant à cette volonté. L'acquisition de nouvelles connaissances vous permettra cette montée en compétences qui sera le gage de votre professionnalisme.

PAR TYPE DE PÉDAGOGIE

Votre contrainte est liée à votre disponibilité ou votre mobilité qui sont peut être limitées. Ceci n'est pas un problème, Knauf vous propose plusieurs modalités pédagogiques adaptées à votre situation et présentant chacune ses avantages.



VOUS POUVEZ VOUS FORMER CHEZ KNAUF

Notre Centre de Formation de Saints Souplets en Seine et Marne, sur notre site de production, vous fera bénéficier de tous l'accompagnement technique vous permettant l'acquisition de nouvelles connaissances et une montée en compétences.



VOUS PRÉFÉREZ QUE KNAUF VIENNE POUR VOUS FORMER CHEZ VOUS

Nous adapterons la formation à votre situation et vos contraintes afin d'apporter les réponses personnalisées à vos difficultés.

Après avoir défini ensemble les objectifs de la formation, et établi un contenu pédagogique adaptés, nous réaliserons votre accompagnement spécifique. Cette formule est parfaitement adaptée lorsque vous souhaitez faire évoluer ensemble un équipe de collaborateurs dans leur contexte de travail. Vous optimisez également les frais de déplacement.

Nous prévoirons ensemble, les besoins en matériaux et équipements nécessaires à la bonne réalisation de la formation.



VOUS POUVEZ VOUS FORMER SUR CHANTIER

Un certain nombre de nos modules de formation sont spécifiquement conçus et adaptés pour vous accompagner et vous seconder dans une première expérience sur des compétences et des savoirs-faire précis. Au-delà de l'apprentissage, la mise en place d'une formation vous permet de bénéficier d'une montée en compétences structurée, validée par une attestation justifiant de la maîtrise des compétences visées. Attestation qui vous permettra de justifier de votre savoir faire auprès de vos clients ou donneurs d'ordre.



Trouver votre formation Knauf

adaptée à vos besoins

INTRODUCTION

Intitulé de la formation	Code	Durée	VOTRE THÉMATIQUE										MODALITÉS PÉDAGOGIQUES			
			Aménagement Intérieur	Cloisons	Plafonds	Murs	Façades	Planchers	Toitures	Thermique	Acoustique	Protection feu	Chez Knauf	Chez vous	Formation chantier	
AMENAGEMENT ET SECOND ŒUVRE																
Mise en œuvre des plaques de plâtre	FORM01	2 j	•	•	•	•					•	•	•	•	•	p. 08
Cloisons techniques en plaques de plâtre	FORM02	2 j	•	•							•	•	•	•	•	p. 09
Plafonds techniques en plaques de plâtre	FORM03	2 j	•		•							•	•	•	•	p. 10
Décoration en plaques de plâtre	FORM04	2 j	•	•	•									•		p. 11
Réalisation manuelle des joints avec des enduits prêts à l'emploi	FORM05-1	1 j	•	•	•									•	•	p. 12
Traitement mécanique des joints avec des enduits prêts à l'emploi - «kit-joint Airless»	FORM05-2	1 j	•	•	•									•	•	p. 13
Réalisation mécanique des préparations de supports avec des enduits PAE - »Airless/ROTOR STATOR»	FORM05-3	1 j	•	•	•									•	•	p. 14
Traitement de l'acoustique en plaques de plâtre	FORM07	2 j	•	•	•	•						•		•	•	p. 16
Traitement de la protection au feu en plaques de plâtre	FORM08	2 j	•	•	•	•					•			•	•	p. 17
Réaliser des cloisons séparatives acoustiques performantes	FORM22	1 j	•	•							•			•	•	p. 18
Réaliser des plafonds acoustiques performants	FORM23	1 j	•		•							•		•	•	p. 19
Mise en œuvre des ouvrages en plaques de plâtre Hydroproof dans les locaux humides	FORM25-1	1 j	•	•										•	•	p. 20
Mise en œuvre des ouvrages en plaques ciment Aquapanel Indoor dans les locaux humides	FORM25-2	1 j	•	•										•	•	p. 21
Réaliser un plafond acoustique sous un plafond résistant au feu	FORM26	1j1/2	•		•							•	•	•	•	p. 22
"Devenir plaquiste" * FORM01 à FORM05 + FORM07 + FORM08"																-
ENVELOPPE DU BATIMENT																
Bases de la thermique dans le bâtiment	FORM09	2 j	•	•	•	•	•	•	•	•	•	•	•	•	•	p. 23
Isolation de l'enveloppe du bâtiment neuf	FORM10	2 j				•	•	•	•	•				•	•	p. 24
Isolation en laine de bois	FORM12	2 j						•	•	•	•	•	•	•	•	p. 25
Planchers à entrevous polystyrène	FORM13	1 j						•	•	•		•	•	•	•	p. 26
Isolation Thermique par l'Extérieur sous enduit mince	FORM14	2 j				•	•			•		•	•	•	•	p. 27
Bardage extérieur en AQUAPANEL Outdoor	FORM15-1	1 j				•	•			•		•	•	•	•	p. 28
Vêtage en AQUAPANEL Outdoor	FORM15-2	1 j				•	•			•		•	•	•	•	p. 29
Isolation des combles perdus par soufflage de laine	FORM18	1/2 j			•				•	•				•		p. 30
Étanchéité à l'air et sa mise en œuvre en maisons traditionnelles	FORM19	2 j				•	•		•	•				•		p. 31
VENTE																
L'offre globale des produits et systèmes KNAUF	FORM21	2 j	•	•	•	•		•		•	•	•	•	•	•	p. 33
OUTILS DIGITAUX																
Maîtriser les outils digitaux de KNAUF	FORM24	1 j	•	•	•									•	•	p. 34



Le calendrier 2023 en un clin d'oeil

Intitulé de la formation	Code	Durée	Janvier	Février	Mars	Avril	Mai	Juin	Juillet	Août	Sept.	Oct.	Nov.	Déc.
Aménagement et second œuvre														
Mise en œuvre des plaques de plâtre	FORM01	2 j	24 - 25								14 - 15			
Cloisons techniques en plaques de plâtre	FORM02	2 j		1 - 2							21 - 22			
Plafonds techniques en plaques de plâtre	FORM03	2 j			14 - 15							18 - 19		
Décoration en plaques de plâtre	FORM04	2 j				19 - 20								
Réalisation manuelle des joints avec des enduits prêts à l'emploi	FORM05-1	1 j	Nous consulter											
Traitement mécanique des joints avec des enduits prêts à l'emploi - «kit-joint Airless»	FORM05-2	1 j	Nous consulter											
Réalisation mécanique des préparations de supports avec des enduits PAE - «Airless/ROTOR STATOR»	FORM05-3	1 j	Nous consulter											
Traitement de l'acoustique en plaques de plâtre	FORM07	2 j	Nous consulter											
Traitement de la protection au feu en plaques de plâtre	FORM08	2 j	Nous consulter											
Réaliser des cloisons séparatives acoustiques performantes	FORM22	1 j				18							8	
Réaliser des plafonds acoustiques performants	FORM23	1 j				26							9	
Mise en œuvre des ouvrages en plaques de plâtre Hydroproof dans les locaux humides	FORM25-1	1 j						7						6
Mise en œuvre des ouvrages en plaques ciment Aquapanel Indoor dans les locaux humides	FORM25-2	1 j						8				6		7
Réaliser un plafond acoustique sous un plafond résistant au feu	FORM26	1j1/2							26 - 27					
"Devenir plaquiste" * FORM01 à FORM05 + FORM07 + FORM08"			Nous consulter											
Enveloppe du bâtiment														
Bases de la thermique dans le bâtiment	FORM09	2 j						15 - 16						
Isolation de l'enveloppe du bâtiment neuf	FORM10	2 j											30 - 1	
Isolation en laine de bois	FORM12	2 j	Nous consulter											
Planchers à entrevous polystyrène	FORM13	1 j	Nous consulter											
Isolation Thermique par l'Extérieur sous enduit mince	FORM14	2 j	11 - 12	31 - 1	8 - 9	12 - 13	11 - 12	21 - 22	19 - 20		13 - 14	11 - 12	15 - 16	14 - 15
Bardage extérieur en AQUAPANEL Outdoor	FORM15-1	1 j											22	
Vêtage en AQUAPANEL Outdoor	FORM15-2	1 j											23	
Isolation des combles perdus par soufflage de laine	FORM18	1/2 j	Nous consulter											
Etanchéité à l'air et sa mise en œuvre en maisons traditionnelles	FORM19	2 j	Nous consulter											
Vente														
L'offre globale des produits et systèmes KNAUF	FORM21	2 j	Nous consulter											
Outils digitaux														
Maîtriser les outils digitaux de KNAUF	FORM24	1 j			7									5

AMÉNAGEMENT ET SECOND OEUVRE :

MISE EN OEUVRE DES PLAQUES DE PLÂTRE



Référence FORM01

THÉMATIQUES :

- Aménagement
- Cloisons
- Plafonds
- Murs
- Thermique
- Acoustique
- Protection feu

PUBLIC :

- Plâtriers plaquiste débutants
- Personnes d'encadrement
- Techniciens bureaux d'études

DIFFICULTÉ : ● ○ ○

PRÉREQUIS :

- Première expérience dans le bâtiment
- Connaissances terminologie bâtiment

DURÉE : 2 jours

PRIX : 500 € HT / pers.

Formation hors frais de transport, d'hébergement et de restauration.



SE FORMER
CHEZ KNAUF



SE FORMER
CHEZ VOUS

OBJECTIFS

- Savoir réaliser les cloisons et les plafonds en plaques de plâtre dans le respect des règles de l'art

COMPÉTENCES VISÉES

- Savoir interpréter les textes réglementaires de mise en œuvre (DTU)
- Savoir identifier les produits à mettre en œuvre
- Savoir réaliser une cloison en plaques de plâtre selon les Règles de l'Art
- Savoir réaliser un plafond en plaque de plâtre selon les Règles de l'Art

PROGRAMME

LES GÉNÉRALITÉS

- Historique de l'utilisation des plaques de plâtre dans le bâtiment
- La fabrication des plaques de plâtre
- Les textes réglementaires
- Les critères fonctionnels : résistance mécanique, sécurité incendie, acoustique, thermique, milieux humides
- Les différentes plaques de plâtre et leur domaine d'emploi
- Les différents ouvrages en plaques de plâtre

LES PLAQUES DE PLÂTRE EN PLAFOND

- Les différents supports rencontrés dans le bâtiment
- Les systèmes de suspension à utiliser en fonction des supports
- Définitions et principes de calcul : portée, entraxe, charges...
- Les règles de mise en œuvre d'un plafond (DTU 25.41)
- Joints de comportement
- Réalisation d'un plafond suspendu

LE SYSTÈME DE CLOISON SUR OSSATURE MÉTALLIQUE

- Les éléments du système : rails, montants, fixations
- Traçage et pose de l'ossature
- Fixation des plaques de plâtre
- Les différentes jonctions
- Réalisation d'une cloison

LES COMPLEXES DE DOUBLAGE

- Critères d'étanchéité des parois à doubler
- La mise en œuvre par collage (DTU 25.42)
- La mise en œuvre par fixation mécanique indirecte
- Points particuliers

LA CONTRE-CLOISON SUR OSSATURE MÉTALLIQUE

- Avantages et caractéristiques des systèmes clipsés et fixés mécaniquement
- Mise en œuvre (DTU 25.41)

LE TRAITEMENT DES JOINTS ET RACCORDS

- Joints courants entre plaques avec ou sans bande
- Le traitement des angles
- Joints entre plaques et éléments de nature différente

VISITE D'UNE UNITÉ DE PRODUCTION DE PLAQUES DE PLÂTRE



Référence FORM02

THÉMATIQUES :

- Aménagement
- Cloisons
- Thermique
- Acoustique
- Protection feu

PUBLIC :

- Plâtriers plaquistes confirmés
- Personnes d'encadrement
- Techniciens bureaux d'études
- Commerciaux du négoce

DIFFICULTÉ : ● ● ○

PRÉREQUIS :

- Première expérience dans le bâtiment

DURÉE : 2 jours

PRIX : 500 € HT / pers.

Formation hors frais de transport, d'hébergement et de restauration.



SE FORMER
CHEZ KNAUF



SE FORMER
CHEZ VOUS

OBJECTIFS

- Maîtriser la réalisation des cloisons techniques dans leurs applications particulières (grandes hauteurs, feu, acoustique, sismique...)

COMPÉTENCES VISÉES

- Approfondir les connaissances en matière de réglementations (mécanique, thermique, feu, acoustique)
- Savoir interpréter les avis techniques (DTA, PV feu, PV acoustique)
- Savoir réaliser dans le respect des réglementations les cloisons techniques

PROGRAMME

LES EXIGENCES FONCTIONNELLES ET RÉGLEMENTAIRES RELATIVES AUX PLAQUES DE PLÂTRE

- Résistance mécanique/sismique
- Sécurité incendie : réaction, résistance
- Acoustique
- Thermique
- Milieu humide
- Esthétique
- La nécessité d'une réponse globale : le système constructif

LES DIFFÉRENTES CLOISONS TECHNIQUES

- Cloisons de protection contre les rayons X
- Cloisons anti-effraction
- Cloisons en milieu hospitalier
- Cloisons en milieu humides
- Prise en compte des charges dans les cloisons
- Le cloisonnement des locaux
- Les Boîtes dans la Boîte

LES CLOISONS « GRANDE HAUTEUR »

- Caractéristiques et performances des systèmes
- Principe de mise en œuvre
- Analyse des Avis Techniques, PV feu et rapports d'essai
- Les points particuliers
- La perméance
- Réalisation de points singuliers

LES CLOISONS ACOUSTIQUES

- Évolution de la réglementation acoustique
- Caractéristiques et performances des systèmes
- Principe de mise en œuvre
- Analyse des Avis Techniques, PV feu et rapports d'essai

LES OUVRAGES SPÉCIFIQUES

- Les protections de structure, les gaines, les conduits
- Caractéristiques et performances des systèmes
- Principe de mise en œuvre
- Analyse des Avis Techniques, PV feu et rapports d'essai
- Les points particuliers

RÉALISATION D'UN OUVRAGE SPÉCIFIQUE

VISITE D'UNE UNITÉ DE PRODUCTION DE PLAQUES DE PLÂTRE

PLAFONDS TECHNIQUES EN PLAQUES DE PLÂTRE



Référence FORM03

THÉMATIQUES :

- Aménagement
- Plafonds
- Thermique
- Acoustique
- Protection feu

PUBLIC :

- Plâtriers plaquistes confirmés
- Personnes d'encadrement
- Techniciens bureaux d'études
- Commerciaux du négoce

DIFFICULTÉ : ● ● ○

PRÉREQUIS :

- Première expérience dans le bâtiment

DURÉE : 2 jours

PRIX : 500 € HT / pers.

Formation hors frais de transport, d'hébergement et de restauration.



**SE FORMER
CHEZ KNAUF**



**SE FORMER
CHEZ VOUS**

OBJECTIFS

- Maîtriser la réalisation des plafonds techniques dans leurs applications particulières (grandes portées, feu, acoustique, sismique...)

COMPÉTENCES VISÉES

- Approfondir les connaissances en matière de réglementation (mécanique, thermique, feu, acoustique)
- Savoir interpréter les Avis Techniques (DTA, PV Feu, PV Acoustique)
- Savoir réaliser dans le respect des réglementations les plafonds techniques **non-démontables**

PROGRAMME

LES EXIGENCES FONCTIONNELLES ET RÉGLEMENTAIRES RELATIVES AUX PLAFONDS EN PLAQUES DE PLÂTRE

- Résistance mécanique / sismique
- Sécurité incendie
- Acoustique
- Thermique et hygrothermie
- Esthétique
- La nécessité d'une réponse globale : le système constructif

LES DIFFÉRENTS SYSTÈMES DE PLAFONDS TECHNIQUES

- Les plafonds KM
- Plafonds Croisés
- Les plafonds autoportants
- Les plafonds ITEC
- Les plafonds longues portées
- Les plafonds en montants sur chants
- Les plafonds rayonnants
- Les boîtes dans la boîte

LES PERFORMANCES DES PLAFONDS

- Isolation acoustique : les systèmes
- L'isolement acoustique des plafonds
- Les plafonds longue portée : performances et particularités de mise en œuvre
- Les plafonds décoratifs : plafonds à ossature courbe, coupoles, réalisation d'angles et formes complexes
- Les accessoires
- Principe de mise en œuvre
- Analyse des Avis Techniques, PV Feu et rapports d'essai

RÉALISATION D'UN PLAFOND

VISITE D'UNE UNITÉ DE PRODUCTION DE PLAQUES DE PLÂTRE

AMÉNAGEMENT ET SECOND ŒUVRE

DÉCORATION EN PLAQUES DE PLÂTRE



Référence FORM04

THÉMATIQUES :

- Aménagement
- Cloisons
- Plafonds

PUBLIC :

- Plâtriers plaquistes confirmés
- Artisans

DIFFICULTÉ : ● ● ●

PRÉREQUIS :

Expérience dans la plâtrerie

DURÉE : 2 jours

PRIX : 500 € HT / pers.

Formation hors frais de transport, d'hébergement et de restauration.



SE FORMER
CHEZ KNAUF

OBJECTIFS

- Savoir réaliser des ouvrages décoratifs en plaques de plâtre...

COMPÉTENCES VISÉES

- Connaître les différents produits permettant de réaliser des éléments décoratifs en plaques de plâtre
- Savoir réaliser des cloisons courbes
- Savoir réaliser des plafonds courbes

PROGRAMME

LES SOLUTIONS POUR LA RÉALISATION D'ÉLÉMENTS DÉCORATIFS

- Rappels concernant la résistance mécanique des ouvrages et leur mise en œuvre
- Les différents produits
- Les formes arrondies de faible rayon au moyen de plaques minces ou pré-entallées
- Utilisation de profilés décoratifs pour la réalisation d'arrondis, décaissés, encadrements...
- La pose de trappes de visite
- Mise en œuvre d'éléments décoratifs en plaques chanfreinées : chronologie d'assemblage
- Les solutions de coupoles

LES CLOISONS COURBES

- Rappel de notions théoriques : le traçage
- La technique de cintrage

LES PLAFONDS COURBES

- Le cintrage de l'ossature
- La liaison avec le plafond horizontal
- Les accessoires
- Choix de l'épaisseur des plaques pleines ou perforées en fonction du rayon de cintrage

RÉALISATION D'UN OUVRAGE

VISITE D'UNE UNITÉ DE PRODUCTION DE PLAQUES DE PLÂTRE

REALISATION MANUELLE DES JOINTS AVEC DES ENDUITS PRÊTS À L'EMPLOI



Référence FORM05 - 1

THÉMATIQUES :

- Aménagement
- Cloisons
- Plafonds

PUBLIC :

- Plâtriers plaquistes confirmés

DIFFICULTÉ : ● ○ ○

PRÉREQUIS :

Expérience dans la plâtrerie

DURÉE : 1 jour

PRIX : 250 € HT / pers.

Formation hors frais de transport,
d'hébergement et de restauration.



SE FORMER
CHEZ KNAUF

OBJECTIFS

- Savoir réaliser manuellement les joints des plaques de plâtre en utilisant des enduits prêts à l'emploi

COMPÉTENCES VISÉES

- Savoir réaliser manuellement des joints avec de l'enduits prêts à l'emploi

PROGRAMME

LE RAPPEL DES RÈGLES POUR LA RÉALISATION DES JOINTS ET ENDUITS

- DTU 25.41
- Choisir le produit en fonction des conditions de chantier
- Les accessoires nécessaires à la réalisation des enduits

LE TRAITEMENT MANUEL DES JOINTS

- Jointoiment en partie courante
- Traitement des angles et point singuliers
- Mise en œuvre des accessoires
- Ponçage
- Nettoyage

Formation chantier disponible

→ **Nous contacter**

TRAITEMENT MÉCANISE DES JOINTS AVEC DES ENDUITS PRÊTS À L'EMPLOI – « KIT-JOINTS AIRLESS »



Référence FORM05 - 2

THÉMATIQUES :

- Aménagement
- Cloisons
- Plafonds

PUBLIC :

- Plâtriers plaquistes confirmés

DIFFICULTÉ : ● ● ○

PRÉREQUIS :

Expérience dans la plâtrerie

DURÉE : 1 jour

PRIX : 250 € HT / pers.
Formation hors frais de transport,
d'hébergement et de restauration.



SE FORMER
CHEZ KNAUF

OBJECTIFS

- Savoir réaliser mécaniquement les joints avec des enduits prêts à l'emploi en utilisant le Kit Joint Airless

COMPÉTENCES VISÉES

- Savoir réaliser des joints mécaniquement avec le Kit Joint Airless
- Savoir réaliser la finition du joint à l'aide l'Airless

PROGRAMME

LE RAPPEL DES RÈGLES POUR LA RÉALISATION DES JOINTS ET DES ENDUITS

- DTU 25.41
- Choisir le produit en fonction des conditions de chantier
- Les accessoires nécessaires à la réalisation des enduits

LA PRISE EN MAIN DE LA MACHINE AIRLESS ET DU KIT JOINT

- Préparation de la machine
- Prise en main des différents accessoires du kit joint Airless
- Mise en œuvre des accessoires

LE TRAITEMENT MÉCANIQUE DES JOINTS

- Réalisation des passes de collage et charge à l'aide du Kit Joint Airless
- Techniques d'application
- Nettoyage et entretien de la machine

LE TRAITEMENT DE LA FINITION DU JOINT

- Dépose de la passe de finition à l'Airless
- Nettoyage et entretien

Formation chantier disponible
→ **Nous contacter**

REALISATION MECANIQUE DES PRÉPARATIONS DE SUPPORTS AVEC DES ENDUITS PAE – « AIRLESS / ROTOR STATOR »



Référence FORM05 - 3

THÉMATIQUES :

- Aménagement
- Cloisons
- Plafonds

PUBLIC :

- Plâtriers plaquistes confirmés
- Peintres

DIFFICULTÉ : ● ● ○

PRÉREQUIS :

Expérience dans la plâtrerie

DURÉE : 1 jour

PRIX : 250 € HT / pers.

Formation hors frais de transport,
d'hébergement et de restauration.



SE FORMER
CHEZ KNAUF

OBJECTIFS

- Savoir réaliser mécaniquement les préparations de supports par pulvérisation de l'enduit à l'aide d'une machine (Airless , Rotor-Stator)

COMPÉTENCES VISÉES

- Savoir réaliser mécaniquement des préparations de supports.

PROGRAMME

LE RAPPEL DES RÈGLES POUR LA RÉALISATION DES JOINTS ET DES ENDUITS

- DTU 59.1
- Identifier les différents enduits de la gamme et connaître leur utilisation
- Choisir le produit en fonction des conditions de chantier

LA PRISE EN MAIN DE LA MACHINE

- Préparation de la machine
- Réalisation de la pulvérisation
- Lissage
- Nettoyage et entretien de la machine

Formation chantier disponible

→ Nous contacter



Référence FORM07

THÉMATIQUES :

- Aménagement
- Cloisons
- Plafonds
- Murs
- Planchers
- Acoustique

PUBLIC :

- Plâtriers plaquistes confirmés
- Personnes d'encadrement
- Techniciens bureaux d'études
- Commerciaux du négoce

DIFFICULTÉ :



PRÉREQUIS :

Expérience dans le bâtiment

DURÉE :

2 jours
 PRIX : 500 € HT / pers.
 Formation hors frais de transport, d'hébergement et de restauration.



SE FORMER
CHEZ KNAUF



SE FORMER
CHEZ VOUS

OBJECTIFS

- Comprendre les contraintes liées à l'acoustique et savoir y répondre par des ouvrages en plaques de plâtre

COMPÉTENCES VISÉES

- Comprendre les phénomènes acoustiques dans le bâtiment
- Connaître la réglementation acoustique
- Savoir proposer des solutions pour l'isolation acoustique

PROGRAMME

L'ACOUSTIQUE : PHÉNOMÈNE PHYSIQUE ET DÉFINITIONS

- Notions élémentaires et définitions : phénomène physique, phénomène physiologique, le niveau sonore
- La transmission des bruits
- Les différents bruits : bruit aérien, bruit d'impact, bruit d'équipement
- Les références réglementaires dans le bâtiment

LES BRUITS AÉRIENS INTÉRIEURS : ISOLATION ENTRE 2 LOCAUX

- Isolement entre deux ambiances : l'isolement normalisé, les transmissions latérales
- Mesure des performances d'une paroi : indice d'affaiblissement R
- Indice d'affaiblissement des parois composites à base de plaques de plâtre
- La loi de masse fréquence
- La mise en œuvre de systèmes constructifs performants

LA PROTECTION CONTRE LES BRUITS EXTÉRIEURS AU BÂTIMENT

- La transmission d'un bruit aérien en provenance de l'extérieur
- Isolement des façades : complexes et systèmes de doublage
- Les différentes solutions pour l'isolement des toitures

L'ISOLATION PAR RAPPORT AU BRUIT D'IMPACT

- Définitions : le bruit de choc, le bruit de choc normalisé, efficacité au bruit d'impact
- La protection contre les bruits d'impact en construction traditionnelle
- Les solutions en plancher : isolation sous chape

L'ISOLATION AUX BRUITS D'ÉQUIPEMENT

- La protection des parois
- Les gaines techniques

LES RÉGLEMENTATIONS

- La NRA
- Les Labels

VISITE D'UNE UNITÉ DE PRODUCTION DE PLAQUES DE PLÂTRE

TRAITEMENT DE LA PROTECTION AU FEU EN PLAQUES DE PLÂTRE



Référence FORM08

THÉMATIQUES :

- Aménagement
- Cloisons
- Plafonds
- Murs
- Planchers
- Protection feu

PUBLIC :

- Plâtriers plaquistes confirmés
- Personnes d'encadrement
- Techniciens bureaux d'études
- Commerciaux du négoce

DIFFICULTÉ : ● ● ○

PRÉREQUIS :

Notions générales du bâtiment

DURÉE : 2 jours

PRIX : 500 € HT / pers.

Formation hors frais de transport, d'hébergement et de restauration.



SE FORMER
CHEZ KNAUF



SE FORMER
CHEZ VOUS

OBJECTIFS

- Comprendre les contraintes liées à la réglementation incendie et savoir y répondre par des ouvrages en plaques de plâtre

COMPÉTENCES VISÉES

- Connaître les dispositions réglementaires liées à la protection contre l'incendie
- Savoir proposer des solutions techniques en cloisons répondant aux contraintes de la protection contre l'incendie
- Savoir proposer des solutions techniques en plafond répondant aux contraintes de la protection contre l'incendie
- Savoir proposer des solutions techniques de protection de structures répondant aux contraintes de la protection contre l'incendie

PROGRAMME

LA RÉGLEMENTATION INCENDIE

- Généralités, les définitions
- Les textes réglementaires et classement des bâtiments

LA CLASSIFICATION DES MATÉRIAUX ET ÉLÉMENTS DE CONSTRUCTION

- La combustibilité des matériaux : la réaction au feu, caractéristiques des différentes plaques de plâtre
- Le comportement des ouvrages : la résistance au feu
- Performances des ouvrages : les méthodes d'essais et procès-verbaux

LES SYSTÈMES COUPE-FEU EN CLOISONS

- Les exigences par type de bâtiments
- L'importance des choix : type de plaques, ossature, isolant
- Points particuliers de mise en œuvre
- Comportement au feu des jonctions cloisons plafond

LES SYSTÈMES COUPE-FEU EN PLAFONDS

- Les exigences par type de bâtiments
- Les contraintes liées au support
- L'importance des choix : type de plaques, ossature, isolant
- Points particuliers de mise en œuvre
- Comportement au feu des jonctions cloisons plafond

LES SOLUTIONS DANS LA PROTECTION DES STRUCTURES

- Les exigences réglementaires par type de bâtiment
- Méthode pour déterminer l'épaisseur de la protection
- Les techniques de pose : par agrafage ou vissage sur ossature

VISITE D'UNE UNITÉ DE PRODUCTION DE PLAQUES DE PLÂTRE



Référence FORM22

THÉMATIQUES :

- Aménagement
- Cloisons
- Acoustique

PUBLIC :

- Plâtriers plaquistes confirmés
- Personnes d'encadrement
- Techniciens bureaux d'études

DIFFICULTÉ :



PRÉREQUIS :

Première expérience dans le bâtiment

DURÉE :

1 jour

PRIX :

250 € HT / pers.
Formation hors frais de transport,
d'hébergement et de restauration.



SE FORMER
CHEZ KNAUF



SE FORMER
CHEZ VOUS

OBJECTIFS

- Maîtriser la réalisation des cloisons séparatives pour assurer une bonne isolation acoustique

COMPÉTENCES VISÉES

- Savoir déterminer les cloisons séparatives répondant aux contraintes réglementaires
- Savoir traiter les ponts singuliers d'une cloison séparative garantissant une bonne isolation acoustique

PROGRAMME

L'ACOUSTIQUE ET SA RÉGLEMENTATION

- Les nuisances sonores
- La réglementation
- Les solutions techniques

LES CLOISONS SÉPARATIVES ACOUSTIQUES

- Cloisons distributives et cloisons séparatives
- Le choix de la solution en cloisons séparatives
- Le traitement des points singuliers
- Les erreurs à éviter

RÉALISER DES PLAFONDS ACOUSTIQUES PERFORMANTS



Référence FORM23

THÉMATIQUES :

- Aménagement
- Plafonds
- Acoustique

PUBLIC :

- Plâtriers plaquistes confirmés
- Personnes d'encadrement
- Techniciens bureaux d'études

DIFFICULTÉ : ● ● ○

PRÉREQUIS :

Première expérience dans le bâtiment

DURÉE : 1 jour

PRIX : 250 € HT / pers.

Formation hors frais de transport, d'hébergement et de restauration.



SE FORMER
CHEZ KNAUF



SE FORMER
CHEZ VOUS

OBJECTIFS

- Connaître les différentes solutions pour la réalisation des plafonds acoustiques
- Maîtriser la réalisation des plafonds assurant un bon traitement de l'acoustique

COMPÉTENCES VISÉES

- Savoir traiter efficacement l'acoustique d'un local
- Savoir identifier les différentes solutions de plafonds acoustiques non démontables et démontables
- Savoir traiter les points singuliers d'un plafond pour assurer un bon traitement acoustique

PROGRAMME

L'ACOUSTIQUE ET SON TRAITEMENT

- Notions de base de l'acoustique
- L'absorption
- La réverbération
- Les solutions techniques

LES PLAFONDS ACOUSTIQUES

- Les solutions non démontables
 - Knauf Delta
 - Organic
 - Knauf Absolu®
- Les solutions démontables
 - Organic
 - Knauf Danoline
- Les techniques de pose des plafonds acoustiques
- Le traitement des points singuliers
- Les erreurs à éviter

AMÉNAGEMENT ET SECOND ŒUVRE

MISE EN ŒUVRE DES OUVRAGES EN PLAQUES DE PLÂTRE
HYDROPROOF DANS LES LOCAUX HUMIDES

Référence FORM25 - 1

THÉMATIQUES :

- Aménagement
- Cloisons
- Plafonds
- Locaux humides

PUBLIC :

- Plâtriers plaquistes confirmés
- Personnes d'encadrement
- Techniciens bureaux d'études

DIFFICULTÉ : ● ● ○

PRÉREQUIS :

Première expérience dans le bâtiment

DURÉE : 1 jour

PRIX : 250 € HT / pers.

Formation hors frais de transport,
d'hébergement et de restauration.SE FORMER
CHEZ KNAUFSE FORMER
CHEZ VOUS

OBJECTIFS

- Connaître les différentes solutions pour la réalisation de cloisons et plafonds dans les locaux humides
- Maîtriser leur mise en œuvre

COMPÉTENCES VISÉES

- Connaître les solutions possibles en fonction du niveau d'exposition à l'humidité
- Connaître les techniques spécifiques à la mise en œuvre des ouvrages en plaques de plâtre dans les locaux humides
- Savoir traiter les points singuliers des parois garantissant une bonne étanchéité à l'eau

PROGRAMME

LA CLASSIFICATION DES LOCAUX EN FONCTION DE LEUR EXPOSITION À L'EAU

- Le classement des locaux : CPT 3567 V2
- Les types d'exposition à l'eau ou à l'humidité
- Les niveaux d'exposition à l'eau ou à l'humidité

LES SOLUTIONS TECHNIQUES

- Les solutions pour les locaux classés EB+Privatifs
- Les solutions pour les locaux classés EB+collectifs
- Les solutions pour les locaux classés EC

LES MISES EN ŒUVRE

- La mise en œuvre des plaques Knauf Hydroproof®
- Le traitement des points singuliers
- Les erreurs à éviter

Formation chantier disponible
→ **Nous contacter**

AMÉNAGEMENT ET SECOND ŒUVRE

MISE EN ŒUVRE DES OUVRAGES EN PLAQUES

CIMENT AQUAPANEL INDOOR DANS LES LOCAUX HUMIDES



Référence FORM25 - 2

THÉMATIQUES :

- Aménagement
- Cloisons
- Plafonds
- Locaux humides

PUBLIC :

- Plâtriers plaquistes confirmés
- Personnes d'encadrement
- Techniciens bureaux d'études

DIFFICULTÉ : ● ● ○

PRÉREQUIS :

Première expérience dans le bâtiment

DURÉE : 1 jour

PRIX : 250 € HT / pers.

Formation hors frais de transport, d'hébergement et de restauration.



SE FORMER
CHEZ KNAUF



SE FORMER
CHEZ VOUS

OBJECTIFS

- Connaître les différentes solutions pour la réalisation de cloisons et plafonds dans les locaux humides
- Maîtriser leur mise en œuvre

COMPÉTENCES VISÉES

- Connaître les solutions possibles en fonction du niveau d'exposition à l'humidité
- Connaître les techniques spécifiques à la mise en œuvre des ouvrages en plaques de plâtre dans les locaux humides
- Savoir traiter les points singuliers des parois garantissant une bonne étanchéité à l'eau

PROGRAMME

LA CLASSIFICATION DES LOCAUX EN FONCTION DE LEUR EXPOSITION À L'EAU

- Le classement des locaux : CPT 3567 V2
- Les types d'exposition à l'eau ou à l'humidité
- Les niveaux d'exposition à l'eau ou à l'humidité

LES SOLUTIONS TECHNIQUES

- Les solutions pour les locaux classés EB+Privatifs
- Les solutions pour les locaux classés EB+collectifs
- Les solutions pour les locaux classés EC

LES MISES EN ŒUVRE

- La mise en œuvre des plaques Aquapanel® Indoor
- Le traitement des points singuliers
- Les erreurs à éviter

Formation chantier disponible

→ **Nous contacter**

RÉALISER UN PLAFOND ACOUSTIQUE SOUS UN PLAFOND RÉSISTANT AU FEU



Référence FORM26

THÉMATIQUES :

- Aménagement
- Plafonds
- Acoustique

PUBLIC :

- Plâtriers plaquistes confirmés
- Artisans

DIFFICULTÉ : ● ● ●

PRÉREQUIS :

Expérience dans la plâtrerie

DURÉE : 1 jour ½ (10 h)

PRIX : 400 € HT / pers.

Formation hors frais de transport, d'hébergement et de restauration.



SE FORMER
CHEZ KNAUF



SE FORMER
CHEZ VOUS

OBJECTIFS

- Savoir réaliser un plafond acoustique démontable ou non sous un plafond assurant une performance feu sans l'altérer

COMPÉTENCES VISÉES

- Connaître les contraintes liées à la mise en œuvre d'un plafond présentant une performance feu
- Connaître les techniques spécifiques de la mise en œuvre des plafonds acoustiques sous un plafond feu

PROGRAMME

LA RÉGLEMENTATION FEU

- La résistance au feu des plafonds

L'ACOUSTIQUE

- L'absorption acoustique

LES SOLUTIONS TECHNIQUES

- Les plafonds feu sous DTA et PV
- Les plafonds acoustiques non démontables
- Les plafonds acoustiques démontables

LES MISES EN ŒUVRE

- La mise en œuvre des plafonds feu
- La mise en œuvre des plafonds acoustiques
- Le traitement des points singuliers
- Les erreurs à éviter



Référence FORM09

THÉMATIQUES :

- Aménagement
- Cloisons
- Plafonds
- Murs
- Planchers
- Toitures
- Thermique

PUBLIC :

- Techniciens bureaux d'études
- Artisans
- Commerciaux du négoce

DIFFICULTÉ : ● ● ○

PRÉREQUIS :

Notions générales du bâtiment

DURÉE : 2 jours

PRIX : 500 € HT / pers.

Formation hors frais de transport, d'hébergement et de restauration.



SE FORMER
CHEZ KNAUF



SE FORMER
CHEZ VOUS

OBJECTIFS

- Comprendre la thermique du bâtiment

COMPÉTENCES VISÉES

- Connaître la thermique du bâtiment
- Concevoir une approche globale de la performance énergétique
- Identifier les systèmes constructifs pour traiter l'isolation thermique en planchers, murs et toitures

PROGRAMME

LA NOTION DE CONFORT DANS LE BÂTIMENT

- Déperditions thermiques et apports gratuits
- Caractéristiques thermiques des matériaux
- Circulations d'air et migrations de vapeur d'eau
- Les réglementations thermiques

LA PERFORMANCE ÉNERGÉTIQUE DU BÂTIMENT : UNE APPROCHE GLOBALE DANS LE CONTEXTE RÉGLEMENTAIRE RE2020

- Les parois vitrées
- Les systèmes de ventilation
- Les systèmes de chauffage
- Production d'eau chaude sanitaire
- Systèmes de rafraîchissement
- Programmation des équipements techniques
- Éclairage
- Les énergies renouvelables

LES ISOLANTS

- Les différents isolants
- Caractéristiques et propriétés des isolants
- La certification ACERMI des matériaux isolants
- La tenue au feu des isolants

L'ISOLATION DES PAROIS VERTICALES

- Isolation par l'intérieur (ITI)
- Isolation par l'extérieur (ITE)
- Isolation répartie (ITR)

L'ISOLATION DES PLANCHERS

- Isolation sous chape ou dalle
- Isolation intégrée aux planchers
- Isolation en sous-face de plancher
- Le traitement des ponts thermiques

L'ISOLATION THERMIQUE DES COMBLES ET TOITURES

- Les combles perdus, aménageables ou aménagés
- Toitures-terrasses
- Toitures industrielles

L'ÉTANCHÉITÉ À L'AIR DES PAROIS

- Les tests d'étanchéité à l'air
- Les systèmes et produits spécifiques
- Gérer les interfaces entre les intervenants sur chantiers combles perdus



Référence FORM10

THÉMATIQUES :

- Murs
- Planchers
- Toitures
- Thermique

PUBLIC :

- Techniciens bureaux d'études
- Maîtres d'œuvre
- Maîtres d'ouvrage
- Economistes
- Commerciaux du négoce

DIFFICULTÉ : ● ● ●

PRÉREQUIS :

Expérience dans le bâtiment

DURÉE : 2 jours

PRIX : 500 € HT / pers.

Formation hors frais de transport, d'hébergement et de restauration.



**SE FORMER
CHEZ KNAUF**



**SE FORMER
CHEZ VOUS**

OBJECTIFS

- Savoir traiter l'isolation de l'enveloppe du bâtiment dans le contexte de la RE2020

COMPÉTENCES VISÉES

- Connaître les enjeux énergétiques et le contexte réglementaire RE2020
- Identifier les différentes solutions pour l'enveloppe du bâtiment
- Maîtriser les bonnes mises en œuvre assurant l'étanchéité thermique des parois

PROGRAMME

LES ENJEUX ÉNERGÉTIQUES ET CONTEXTE RÉGLEMENTAIRE

- Économies d'énergie : un enjeu global
- Les RE2020 et les labels HPE, THPE : rappels des exigences
- La construction "Basse consommation" : les nouveaux labels
- Solutions constructives et performances environnementales : HQE®

L'ENVELOPPE DU BÂTIMENT

- Les caractéristiques des parois opaques : déperditions surfaciques, linéiques...
- Le problème des ponts thermiques
- Caractéristiques des matériaux isolants
- Les problèmes liés à l'humidité
- L'importance de l'étanchéité à l'air des parois

LES SOLUTIONS POUR LE MUR

- Les systèmes d'isolation rapportée par l'intérieur : les complexes de doublages et contre-cloisons isolantes
- Les systèmes d'isolation rapportée par l'extérieur : ETICS, isolation sur bardage rapporté
- Le système "Duo"

LES SOLUTIONS POUR LE PLANCHER

- Isolation en sous-face de plancher : les panneaux composites...
- Isolation des planchers à poutrelles et les entrevous, l'isolation des soubassements
- Isolation sous chape ou dalle
- Le système "Duo"

LES SOLUTIONS POUR LA TOITURE

- Isolation sous rampants
- Toiture chaude/ toiture froide
- Toitures inclinées : panneaux sandwich, le Sarking
- Toitures-terrasses et toitures métalliques, système d'isolation sur étanchéité

LES BONNES PRATIQUES DE MISE EN ŒUVRE

- Traitement des ponts thermiques
- Étanchéité à l'air des parois

ISOLATION EN SOUS-FACE DE DALLES



Référence FORM12

THÉMATIQUES :

- Planchers
- Thermique
- Acoustique
- Protection feu

PUBLIC :

- Maçons
- Ouvriers de la construction
- Techniciens bureaux d'études
- Commerciaux du négoce

DIFFICULTÉ : ● ● ○

PRÉREQUIS :

Expérience dans le bâtiment

DURÉE : 1 jour

PRIX : 250 € HT / pers.

Formation hors frais de transport, d'hébergement et de restauration.



SE FORMER
CHEZ KNAUF



SE FORMER
CHEZ VOUS

OBJECTIFS

- Savoir traiter l'isolation en sous-face de dalles avec des produits à base de laine de bois

COMPÉTENCES VISÉES

- Connaître le cadre réglementaire spécifique à la réalisation d'une isolation en sous-face de dalles
- Savoir identifier les solutions techniques répondant aux différentes situations

PROGRAMME

LE CADRE RÉGLEMENTAIRE

- Les contraintes réglementaires en locaux d'habitation
- Les contraintes réglementaires en ERP

CARACTÉRISTIQUES DES PANNEAUX DE LA GAMME FIBRA+

- Les différents panneaux et produits associés
- Rappel des exigences réglementaires : incendie, résistance thermique, acoustique
- Savoir choisir son isolant en fonction du type de bâtiment
- Le degré de performance des systèmes

ISOLATION DES PLANCHERS PAR LA TECHNIQUE DU COFFRAGE ISOLANT

- Les accessoires
- Stockage, manutention des panneaux
- La pose en fond de coffrage
- La pose en coffrage isolant

ISOLATION DES PLANCHERS PAR FIXATION RAPPORTÉE

- Principes généraux
- Fixation mécanique

ISOLATION THERMIQUE PAR L'EXTÉRIEUR (ITE) SOUS ENDUIT MINCE



Référence FORM14

THÉMATIQUES :

- Murs
- Façades
- Thermique
- Protection feu

PUBLIC :

- Maçons
- Façadiers
- Techniciens bureaux d'études
- Commerciaux du négoce

DIFFICULTÉ : ● ● ○

PRÉREQUIS :

Expérience dans le bâtiment

DURÉE : 2 jours

PRIX : 500 € HT / pers.

Formation hors frais de transport, d'hébergement et de restauration.



**SE FORMER
CHEZ KNAUF**



**SE FORMER
CHEZ VOUS**

OBJECTIFS

- Savoir réaliser une isolation thermique par l'extérieur dans le respect des Règles de l'Art

COMPÉTENCES VISÉES

- Connaître les règles de mise en œuvre de l'ITE
- Savoir réaliser les différentes mises en œuvre possibles de l'ITE sous enduit mince

PRÉSENTATION

Les évolutions du contexte réglementaire RE2020, le Grenelle de l'Environnement, les mesures fiscales et financières en vue de favoriser la rénovation des bâtiments concourent fortement au développement des systèmes d'isolation et notamment de l'isolation par l'extérieur qui constitue un panel de solutions constructives à haute performance. C'est pourquoi Knauf a développé son offre de solutions en particulier l'ITE support d'enduit mince.

PROGRAMME

CONTEXTE TECHNIQUE ET RÉGLEMENTAIRE

- La certification ACERMI des isolants
- Le CPT 3035 V3 du CSTB
- La réglementation thermique : neuf et rénovation

LES MODES DE POSE

- Pose collée
- Pose calée chevillée
- Pose avec fixation mécanique
- **Réalisation d'ouvrage**

LES POINTS SINGULIERS

- Traitement des angles
- Traitement des ouvertures
- Liaisons avec la toiture
- Les arrêts

LES PRESCRIPTIONS TECHNIQUES ITE AVEC ENDUIT MINCE

- Reconnaissance et préparation des supports
- Conditions de chantier
- Mise en place des profilés
- Mise en place de l'isolant
- Les différentes phases d'enduisage

FORMATION COMPORTANT 70% DE PRATIQUE

- Mise en oeuvre d'une ITE.
- Traitement des 5 étapes de réalisation

Formation chantier disponible
→ **Nous contacter**



Référence FORM15 - 1

THÉMATIQUES :

- Façades

PUBLIC :

- Façadiers
- Techniciens bureaux d'études
- Commerciaux du négoce

DIFFICULTÉ : ● ● ○

PRÉREQUIS :

Connaissances générales en bardage / vêtage

DURÉE : 1 jour

PRIX : 250 € HT / pers.

Formation hors frais de transport, d'hébergement et de restauration.



**SE FORMER
CHEZ KNAUF**



**SE FORMER
CHEZ VOUS**

OBJECTIFS

- Savoir réaliser un bardage ventilé en Aquapanel® Outdoor dans le respect des Règles de l'Art

COMPÉTENCES VISÉES

- Connaître la réglementation relative à la mise en œuvre de bardage ventilé
- Savoir réaliser un bardage ventilé en Aquapanel® Outdoor

PROGRAMME

CONTEXTE TECHNIQUE ET RÉGLEMENTAIRE

- Règles de mise en œuvre dans le respect du DTU 45.4 P1.1.1
- Les documents techniques spécifiques Aquapanel® : ATE, DTA

LES ÉLÉMENTS DU SYSTÈME

- Éléments d'ossatures et fixations
- Isolants et caractéristiques thermiques
- Les plaques de bardage et éléments de fixation des plaques
- Les accessoires pour joints de fractionnement
- Les produits et accessoires pour le traitement des joints
- Le traitement du support avant enduisage
- Les systèmes d'enduisage

TECHNIQUES DE MISE EN ŒUVRE DU BARDAGE

- Stockage et manipulation des produits
- Mise en place de l'ossature
- Mise en place de l'isolant et de ses protections
- Calepinage des éléments de bardage
- Techniques de découpe des plaques
- Traitement des joints
- Points singuliers (angles, pourtour des baies...)
- Enduisage

LA MISE EN ŒUVRE EN ATELIER

- Réalisation d'un bardage Aquapanel Outdoor
- Le traitement des points singuliers
- Les erreurs à éviter

**Formation chantier disponible
→ Nous contacter**

VETAGE EN AQUAPANEL® OUTDOOR



Référence FORM15 - 2

THÉMATIQUES :

- Façades

PUBLIC :

- Façadiers
- Techniciens bureaux d'études
- Commerciaux du négoce

DIFFICULTÉ : ● ● ○

PRÉREQUIS :

Connaissances générales en bardage / vêtage

DURÉE : 1 jour

PRIX : 250 € HT / pers.

Formation hors frais de transport, d'hébergement et de restauration.



**SE FORMER
CHEZ KNAUF**



**SE FORMER
CHEZ VOUS**

OBJECTIFS

- Savoir réaliser un vêtage en Aquapanel® Outdoor dans le respect des Règles de l'Art

COMPÉTENCES VISÉES

- Connaître la réglementation relative à la mise en œuvre des vêtages
- Savoir réaliser un vêtage en Aquapanel® Outdoor

PROGRAMME

CONTEXTE TECHNIQUE ET RÉGLEMENTAIRE

- Règles techniques relatives aux vêtages rapportés
- Les documents techniques spécifiques Aquapanel® : ATE, DTA, ETN

LES ÉLÉMENTS DU SYSTÈME

- Éléments d'ossatures et fixations
- Isolants et caractéristiques thermiques
- Les plaques de bardage et éléments de fixation des plaques
- Les accessoires pour joints de fractionnement
- Les produits et accessoires pour le traitement des joints
- Le traitement du support avant enduisage
- Les systèmes d'enduisage

TECHNIQUES DE MISE EN ŒUVRE DU VETAGE

- Stockage et manutention des produits
- Mise en place de l'isolant
- Calepinage des éléments de vêtage
- Techniques de découpe des plaques
- Traitement des joints
- Point singuliers (angles, périphérie, baies..)
- Enduisage

LA MISE EN ŒUVRE EN ATELIER

- Réalisation d'un vêtage en Aquapanel Outdoor
- Le traitement des points singuliers
- Les erreurs à éviter

Formation chantier disponible
→ **Nous contacter**

VETAGE EN AQUAPANEL® OUTDOOR



Référence FORM15 - 2

THÉMATIQUES :

- Façades

PUBLIC :

- Façadiers
- Techniciens bureaux d'études
- Commerciaux du négoce

DIFFICULTÉ : ● ● ○

PRÉREQUIS :

Connaissances générales en bardage / vêtage

DURÉE : 1 jour

PRIX : 250 € HT / pers.

Formation hors frais de transport, d'hébergement et de restauration.



**SE FORMER
CHEZ KNAUF**



**SE FORMER
CHEZ VOUS**

OBJECTIFS

- Savoir réaliser un vêtage en Aquapanel® Outdoor dans le respect des Règles de l'Art

COMPÉTENCES VISÉES

- Connaître la réglementation relative à la mise en œuvre des vêtages
- Savoir réaliser un vêtage en Aquapanel® Outdoor

PROGRAMME

CONTEXTE TECHNIQUE ET RÉGLEMENTAIRE

- Règles techniques relatives aux vêtages rapportés
- Les documents techniques spécifiques Aquapanel® : ATE, DTA, ETN

LES ÉLÉMENTS DU SYSTÈME

- Éléments d'ossatures et fixations
- Isolants et caractéristiques thermiques
- Les plaques de bardage et éléments de fixation des plaques
- Les accessoires pour joints de fractionnement
- Les produits et accessoires pour le traitement des joints
- Le traitement du support avant enduisage
- Les systèmes d'enduisage

TECHNIQUES DE MISE EN ŒUVRE DU VETAGE

- Stockage et manutention des produits
- Mise en place de l'isolant
- Calepinage des éléments de vêtage
- Techniques de découpe des plaques
- Traitement des joints
- Point singuliers (angles, périphérie, baies..)
- Enduisage

LA MISE EN ŒUVRE EN ATELIER

- Réalisation d'un vêtage en Aquapanel Outdoor
- Le traitement des points singuliers
- Les erreurs à éviter

Formation chantier disponible
→ **Nous contacter**

ISOLATION DES COMBLES PERDUS PAR SOUFLAGE DE LAINE



Référence FORM18

THÉMATIQUES :

- Charpentiers couvreurs
- Artisans

PUBLIC :

- Planchers
- Thermique
- Acoustique
- Protection feu

DIFFICULTÉ : ● ● ●

PRÉREQUIS :

Expérience dans le bâtiment

DURÉE : 1 jour 1/2

PRIX : 400€ HT / pers. (pour la session)

Formation hors frais de transport, d'hébergement et de restauration.



SE FORMER
CHEZ KNAUF

OBJECTIFS

- Savoir réaliser une isolation en combles perdus par soufflage de laine

COMPÉTENCES VISÉES

- Connaître la réglementation relative à la mise en œuvre de l'isolation des combles par soufflage de laine
- Savoir réaliser une isolation par soufflage de laine en combles perdus dans le respect des Règles de l'Art

PROGRAMME

CONTEXTE TECHNIQUE ET RÉGLEMENTAIRE

- Réglementation thermique
- Règles de mise en œuvre : DTU 45.11, Avis Technique Thermo 046 n°20/09-153
- Étanchéité à l'air : principes et enjeux
- Critères de choix d'une solution

TECHNIQUE DE MISE EN ŒUVRE

- Mise en œuvre de produits d'isolation en combles perdus par soufflage
- Mise en œuvre de système d'étanchéité à l'air (membranes, adhésifs et colles)
- Traitement des points singuliers
- Contrôle de la qualité finale
- **Réalisation d'un soufflage**

INTERVENANT

Cette formation est dispensée par un formateur extérieur spécialisé dans la mise en œuvre des produits soufflés.

ÉTANCHÉITÉ À L'AIR ET SA MISE EN ŒUVRE EN MAISONS TRADITIONNELLES



Référence FORM19

THÉMATIQUES :

- Murs
- Façades
- Thermique

PUBLIC :

Être professionnels dans un métier concourant à l'étanchéité à l'air

DIFFICULTÉ : ● ● ●

PRÉREQUIS :

Bonne notion générale du contexte réglementaire RT 2012

DURÉE : 2 jours

PRIX : 500 € HT / pers.

Formation hors frais de transport, d'hébergement et de restauration.



SE FORMER
CHEZ KNAUF

OBJECTIFS

- Comprendre et maîtriser les enjeux de l'étanchéité à l'air dans le respect de la RE2020
- Devenir responsable en rénovation énergétique des logements

COMPÉTENCES VISÉES

- Connaître les enjeux énergétiques et le contexte réglementaire RE2020
- Comprendre les enjeux de l'étanchéité à l'air
- Savoir mettre en œuvre les solutions applicables à chaque situation dans le respect des Règles de l'Art

PROGRAMME

CONTEXTE TECHNIQUE ET RÉGLEMENTAIRE

- Réglementation thermique
- Règles de mise en œuvre : DTU 45.10
- Étanchéité à l'air : principes et enjeux
- Critères de choix d'une solution

MISE EN ŒUVRE

- Mise en œuvre de système d'étanchéité à l'air (membranes, adhésifs et mastics)
- Traitement des points singuliers
- Contrôle de la qualité finale
- **Réalisation d'une paroi étanche**

INTERVENANT

Cette formation est dispensée par un formateur extérieur spécialisé dans la mise en œuvre des produits et de l'utilisation des systèmes de contrôle de l'étanchéité à l'air

L'OFFRE GLOBALE DES PRODUITS ET SYSTÈMES KNAUF



Référence FORM21

THÉMATIQUES :

- Aménagement
- Cloisons
- Plafonds
- Planchers
- Toitures
- Thermique
- Acoustique
- Protection feu

PUBLIC :

Commerciaux du négoce

DIFFICULTÉ : ● ○ ○

PRÉREQUIS :

Aucun

DURÉE : 2 jours

PRIX : 500 € HT / pers.

Formation hors frais de transport, d'hébergement et de restauration.



SE FORMER
CHEZ KNAUF



SE FORMER
CHEZ VOUS

OBJECTIFS

- Connaître l'offre globale Knauf et les outils d'aide à la vente

COMPÉTENCES VISÉES

- Connaître l'offre globale Knauf
- Maîtriser l'environnement réglementaire et technique des produits et systèmes constructifs

PROGRAMME

PRODUITS ET SYSTÈMES SECOND ŒUVRE

- Les produits et accessoires : plaques Knauf, ossatures...
- Les systèmes : cloisons, plafonds, contre-cloisons, chapes sèches

ENVELOPPE DU BÂTIMENT ET ISOLATION

- Les isolants : caractéristiques et performances
- Isolation des planchers : les différentes applications
- Isolation des murs : ITI, ITE...
- Isolation des combles et toitures
- Neuf et rénovation : les principes de prescription

CONTEXTE TECHNIQUE ET RÉGLEMENTAIRE

- Les Règles de l'Art : DTU
- Les mises en oeuvre particulières: DTA, AT
- Les prescriptions techniques : CPT
- Les normes produits, certifications et labels
- RE2020, NRA, réglementation incendie

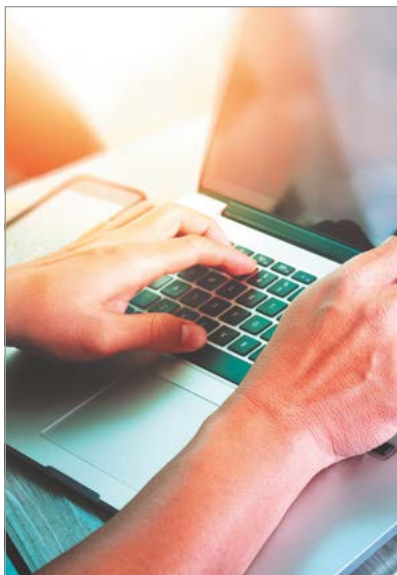
LES TECHNIQUES ARGUMENTAIRES

- L'approche qualitative : le bénéfice client et qualité du produit
- L'approche "performance" : la solution technique chantier et le système constructif
- Le piège du prix : les avantages de l'approche "fourni-posé"

LES OUTILS COMMERCIAUX

- Le catalogue
- Le site
- Les fiches techniques

MAÎTRISER LES OUTILS DIGITAUX DE KNAUF



Référence FORM24

THÉMATIQUES :

- Site web de Knauf
- Espace pro iKnauf
- Calculateur Knauf Artiprix

PUBLIC :

- Artisan du Second œuvre
- Personnes d'encadrement
- Techniciens bureaux d'études

DIFFICULTÉ : ● ○ ○

PRÉREQUIS :

Maîtrise de l'outil informatique

DURÉE : 1 jour

PRIX : 250 € HT / pers.

Formation hors frais de transport, d'hébergement et de restauration.



**SE FORMER
CHEZ KNAUF**



**SE FORMER
CHEZ VOUS**

OBJECTIFS

- Maîtriser les différents outils digitaux de Knauf afin de gagner en rapidité et efficacité dans mes missions.

COMPÉTENCES VISÉES

- Savoir trouver une solution produit adaptée à ma problématique via la recherche produits ou le catalogue en ligne
- Savoir rechercher les documents techniques et administratifs disponibles sur le site
- Savoir utiliser Knauf Batichiffrage pour chiffrer ses solutions techniques

PROGRAMME

LES COMPOSANTS DU SITE

- Les solutions produits (maîtriser la recherche)
- Les nouveautés produits
- Les références chantiers
- Le Blog
- Le catalogue en ligne
- La bibliothèque technique
- L'espace Pro iKnauf

MON ESPACE PERSONNEL SUR IKNAUF

- Personnaliser son espace
- Gérer sa documentation
- Constituer ses dossiers d'affaires (mes favoris + ma sélection)

CALCULATEUR KNAUF BATICHIFFRAGE

- Estimez le coût de votre chantier sans saisie d'ouvrages grâce à la base de prix intégrée.
- Calculez au plus juste les temps d'exécution.
- Calculez les quantités et les prix des fournitures nécessaires à la réalisation de vos projets (second œuvre, isolation thermique par l'extérieur et isolation des toitures terrasses industrialisées).

REALISER MECANIQUEMENT UN ENDUIT DE DEBULLAGE AVEC BETOLISS AIRLESS



Référence FORM27

THÉMATIQUES :

- Gros œuvre
- Ouvrages béton

PUBLIC :

- Entreprises générales
- Maçons

DIFFICULTÉ : ● ○ ○

PRÉREQUIS :

NON

DURÉE : 1 jour

PRIX : 250 € HT / pers.

Formation hors frais de transport, d'hébergement et de restauration.



SE FORMER
SUR CHANTIER

OBJECTIF

- Savoir enduire mécaniquement des voiles en béton banché avec l'enduit de débullage BETOLISS AIRLESS

COMPÉTENCE VISÉE

- Savoir réaliser mécaniquement un enduit de débullage sur un voile en béton banché

PROGRAMME

LE RAPPEL DU ROLE DE L'ENDUIT DE DEBULAGE

- Les exigences réglementaires en terme de finition des voiles béton

LE REALISATION MECANIQUE DE L'ENDUIT

- Personnaliser son espace
- Gérer sa documentation
- Constituer ses dossiers d'affaires (mes favoris + ma sélection)

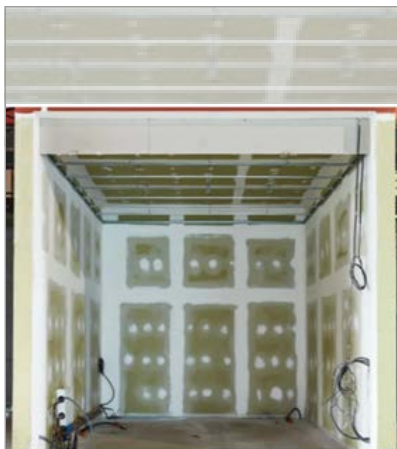
CALCULATEUR KNAUF BATICHIFFRAGE

- La machine Airless et sa mise en service
- Technique d'application de l'enduit BETOLISS AIRLESS
- Projection / lissage
- Nettoyage et entretien de la machine

ORGANISATION

Formation particulièrement adaptée à une réalisation «chez vous» dans le cadre d'un démarrage de chantier.

Son organisation nécessite un plateau technique qui sera précisé en amont avec notamment un chantier en cours de démarrage



Référence FORM28

THÉMATIQUES :

- Aménagement
- Cloisons
- Acoustique
- Protection feu

PUBLIC :

- Plâtriers plaquistes confirmés

DIFFICULTÉ : ● ● ●

PRÉREQUIS :

Bonne notion second œuvre en plâtrerie

DURÉE : À définir selon chantier

PRIX : 1300 € HT / jour



SE FORMER
SUR CHANTIER

OBJECTIF

- Savoir monter de façon autonome un ouvrage en profilés GH FUTUR (Type Boite dans la boîte)

COMPÉTENCE VISÉE

- Maitriser les différentes étapes de réalisation d'un ouvrage de grande hauteur en profilés GH Futur

PROGRAMME

LA PREPARATION

- Comprendre le plan
- Vérifier la fourniture des différents éléments composant le système
- Vérifier les côtes d'implantation
- Vérifier l'outillage nécessaire et les équipements nécessaires pour le travail en hauteur
- Procéder à l'implantation de l'ouvrage

LE MONTAGE DE L'OSSATURE EN PROFILES GH FUTUR

- Positionnement et montage des portiques
- Mise en place des éléments de stabilisation provisoires ou définitifs
- Finalisation du montage de l'ossature
- Traitement des points singuliers

LA MISE EN ŒUVRE DES PLAQUES DE PLATRE

- Mise en place de l'isolant
- Calepinage des plaques de plâtre
- Vigilance vis-à-vis de la performance feu

ORGANISATION

Formation à réaliser exclusivement sur chantier.
Pour accompagner l'entreprise lors d'un premier chantier.
Son organisation nécessite une préparation. Afin de garantir que tous les éléments nécessaires au montage soient bien présents.

Demande d'inscription à retourner à :

Knauf Centre de formation
Z.I. du Sauvoy - Saint-Souplets
77234 Dammartin-en-Goële Cedex
ou par fax au 01 64 36 37 33
e-mail : academie.fr@knauf.com



Des horaires adaptés

Nos stages ont une durée variable selon les modules. Ils débutent en général à 9 heures et se terminent entre 17 et 18 heures.

Ces horaires de stage sont définis en accord avec les participants pour tenir compte des impératifs de transport (train, avion...).

Dispositif pédagogique

- Nos formations dispensées par les ingénieurs et techniciens Knauf sont interactives et comprennent des exposés didactiques, des discussions, des études de cas et des exercices pratiques.
- Nous disposons de 3 salles de formation pouvant accueillir jusqu'à 30 personnes et dotées d'équipements audiovisuels et informatiques. Les aspects théoriques sont largement illustrés par la projection de documents vidéo ou de films, la présentation de maquettes de systèmes constructifs et d'échantillons.
- Des applications pratiques de mise en œuvre des systèmes seront réalisées en atelier permettant de travailler individuellement ou en groupe sur un projet précis, en situation et grandeur réelles.
- Les séminaires commerciaux font l'objet de simulations et exercices vidéo.
- Pour chaque formation, nous remettons aux participants un support de stage et une documentation technique de synthèse.

- Les acquis de formation sont évalués en fin de stage au moyen de questionnaires adaptés. Chaque participant procédera en outre à un autodiagnostic de connaissances en début et fin de session. Cet exercice contribue également à l'évaluation des acquis.

Fonctionnement du centre

Dans le centre de formation, toutes les dispositions sont prises pour que les stagiaires puissent être joints par leur entreprise si nécessaire. Toutefois, pour le bon déroulement de la prestation, les messages sont transmis au moment des pauses, sauf en cas d'urgence. Les numéros de téléphone et de télécopie du Centre figurent sur la plaquette d'informations pratiques.

Le site de Saint-Souplets regroupe diverses unités de fabrication : plaques de plâtre, cloisons alvéolaires, profilés métalliques. La visite des ateliers au cours de leur séjour contribue évidemment à la formation des stagiaires.

Les stagiaires sont tenus de respecter le règlement intérieur du centre de formation ainsi que les consignes de sécurité applicables sur l'ensemble du site de Saint-Souplets.

Accessibilité aux stages du Centre de Formation KNAUF par les personnes en situation de handicap

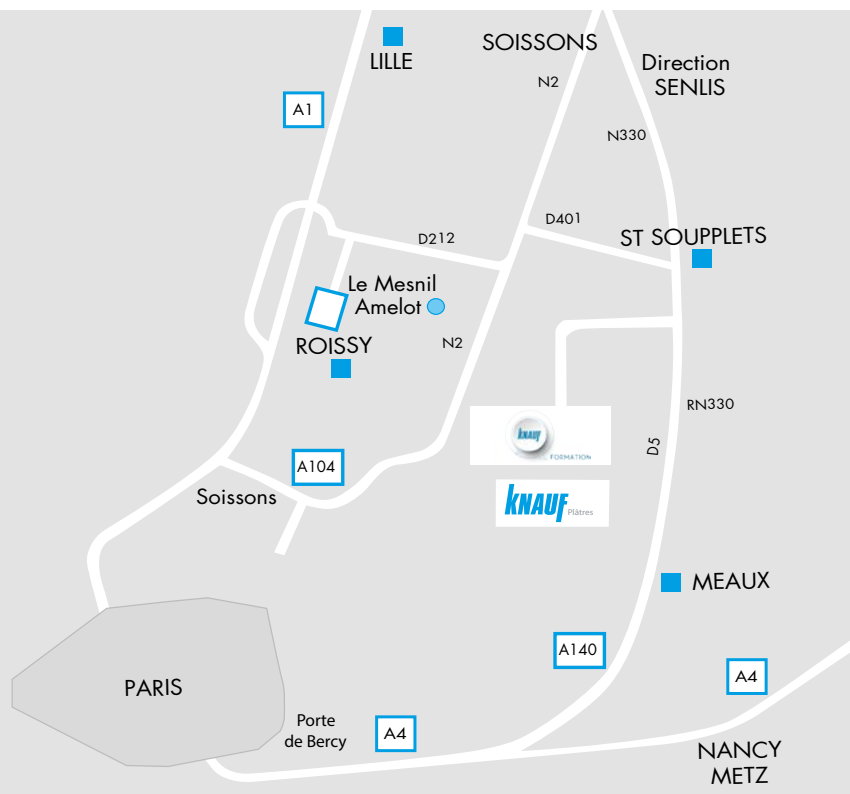
Notre site de formations est accessible aux personnes handicapées. Pour tout renseignement complémentaire merci de nous contacter au **01 64 36 37 00** ou par mail academie.fr@knauf.com

Hébergement

Différents hôtels situés à proximité du centre de formation proposent des tarifs forfaitaires (chambre, petit-déjeuner, repas du soir) compris entre 70 € et 100 €.

Après le stage

Nous établissons les documents justificatifs légaux (attestations de stage, feuilles d'émargement). Environ deux mois après le stage, nous prenons à nouveau contact avec les stagiaires afin d'établir un bilan de la formation. Nous restons bien évidemment à votre disposition pour tout complément d'information que vous pourriez souhaiter.



CENTRE DE FORMATION

Z.I. du Sauvoy
77165 Saint-Soupplets
Tél. : 01 64 36 37 00

www.knauf.fr

Coordonnées GPS :
Rue de la Bizière

TAXIS :

- Taxi Valentin : 06 07 99 66 63
- Taxi Tacolini : 06 63 84 91 76

Arrivée de l'aéroport Roissy - CDG

Prendre la direction Autoroute A104, puis suivre direction Soissons sur la RN2, sortie Othis, suivre Saint-Soupplets (D401) jusqu'au bout ; elle débouche sur la RN330 ; suivre direction Meaux, traverser Saint-Soupplets et à la sortie, au rond-point, prendre la 1^{ère} à droite « Zone Industrielle du Sauvoy ». Suivre les indications.

Depuis Lille/Valenciennes (A1)

Rejoindre l'A1 direction Paris, sortie Senlis, suivre la RN330 direction Meaux, traverser Saint-Soupplets et à la sortie, au rond-point, prendre la 1^{ère} à droite « Zone Industrielle du Sauvoy ». Suivre les indications.

Depuis Paris par le Nord (A1)

Rejoindre l'A1 direction Lille, sortie Francilienne A104 et RN2 direction Soissons, poursuivre sur la RN2, sortie Othis, suivre Saint-Soupplets (D401) jusqu'au bout ; elle débouche sur la RN330 ; suivre direction Meaux, traverser Saint-Soupplets et à la sortie, au rond-point, prendre la 1^{ère} à droite « Zone

Industrielle du Sauvoy ». Suivre les indications.

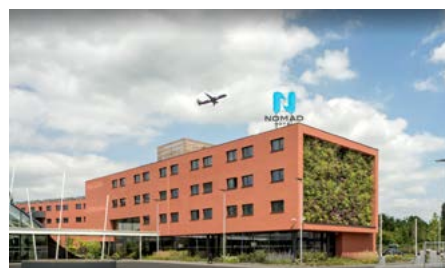
Depuis Paris par l'Est (A4)

Rejoindre l'A4 direction Metz Nancy, sortie Meaux par l'A140, traverser Meaux en direction Senlis, puis RN330 direction Senlis jusqu'à Saint-Soupplets. Au rond-point prendre à gauche « Zone Industrielle du Sauvoy ». Suivre les indications.

Arrivée de Metz/Reims (A4)

Rejoindre l'A4 direction Paris, prendre sortie Saint-Jean-les-2-Jumeaux direction Meaux, traverser Meaux en direction Senlis, puis RN330 direction Senlis jusqu'à Saint-Soupplets. Au rond-point prendre à gauche « Zone Industrielle du Sauvoy ». Suivre les indications.

NOMAD Hôtel - Roissy



NOMAD Hôtel - Roissy

34-36 Rue de Paris
77990 Le Mesnil Amelot
Tél. : 01 78 90 15 50
Fax : 01 64 44 45 46
nomadparisroissy@nomad-hotels.com

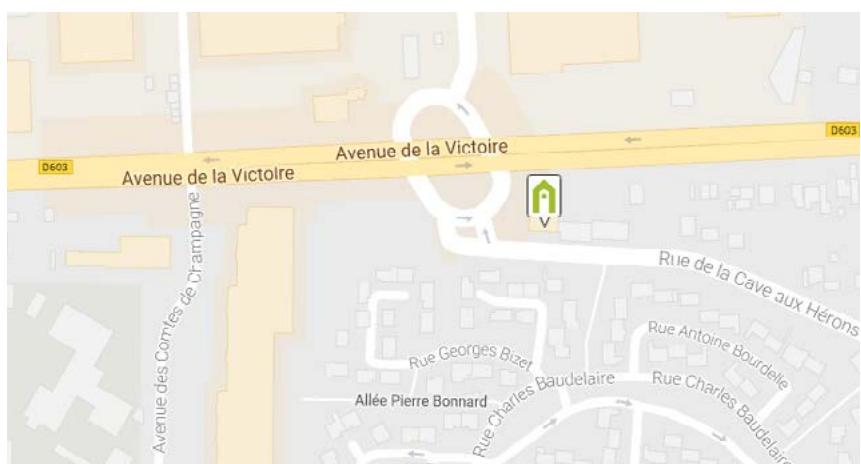
Ibis Styles - Meaux Centre



Hôtel Ibis Styles Meaux Centre

27, place Jean Bureau - 77100 Meaux
Tél. : 01 60 25 56 11
Fax : 01 60 25 18 27

Campanile - Meaux Est



Hôtel Campanile Meaux Est

RN 3, 1 rue de la Cave aux Hérons
77100 Meaux
Tél. : 01 60 23 41 41
Fax : 01 60 23 44 41

Les présentes conditions générales régissent les rapports entre le Service Formation Knauf Plâtres, S.C.S. au capital de 20.800.000€, immatriculé au Registre du Commerce de Meaux sous le n° 317 668 200, dont le siège social est Zone Industrielle du Sauvoy – Saint-Souplets – 77234 Dammartin-en-Goële Cedex, dont la déclaration d'activité a été délivrée par la Direction régionale du travail, de l'emploi et de la formation professionnelle - Préfecture de la région Île-de-France sous le numéro 11 77 04489 77, N° ne valant pas agrément de l'Etat (ci-après « le Service Formation », et son client, pour la réalisation d'une prestation de formation, et prévalent sur tout autre document.

Inexécution totale ou partielle de la convention

En cas d'inexécution partielle ou totale de l'action de formation, l'organisme prestataire doit rembourser au contractant les sommes indûment perçues de ce fait (article L.6354 du Code du Travail). Les parties conviennent de ce que toute inexécution totale ou partielle de l'action de formation imputable à l'entreprise bénéficiaire ou à son salarié stagiaire de la formation professionnelle (notamment en cas d'absence du stagiaire quels que soient les motifs, qu'ils soient justifiés ou pas par une incapacité temporaire ou une indisponibilité) entrainera l'obligation pour l'entreprise bénéficiaire de verser à l'organisme de formation une pénalité contractuelle correspondant à 50 % du prix de la formation initialement prévue et non exécutée, et ce, aux fins de réparer le préjudice économique subi par l'organisme de formation. Cette pénalité contractuelle fera l'objet d'une facture distincte de celle qui portera sur l'action de formation et ne pourra, en aucune façon, être imputée à l'obligation des entreprises consistant à participer au financement de la formation professionnelle.

Annulation, désistement d'un stagiaire

Pour tenir compte des impératifs de planification, une pénalité contractuelle sera due lors de l'annulation, du fait de l'Entreprise bénéficiaire, de l'action de formation. Le montant de cette indemnité forfaitaire sera de 30 % du coût de la formation prévue si l'annulation intervient plus de 7 jours avant la date du début du stage. En cas de renonciation par l'Entreprise bénéficiaire à l'exécution de l'action de formation moins de 7 jours avant la date du début de stage, Knauf Plâtres se réserve le droit de facturer une pénalité contractuelle fixée à 50 % du prix du stage. Il est rappelé par les parties que la pénalité contractuelle ne sera pas imputable sur les dépenses consacrées à la formation professionnelle continue.

Litige

Tout litige résultant d'un différend auquel les présentes conditions pourraient donner lieu et dont les modalités de règlement à l'amiable n'auront pas été trouvées, sera soumis au Tribunal de Commerce de Meaux.

Confidentialité

Le client s'interdit de reproduire, directement ou indirectement, en totalité ou en partie, d'adapter, de modifier, de traduire, de représenter, de commercialiser ou de diffuser à des membres de son personnel non participants aux formations ou à des tiers, les supports de cours ou autres ressources pédagogiques mis à sa disposition, sans l'accord préalable et écrit du Service Formation.

Loi informatique et libertés

Les informations qui sont demandées au participant sont nécessaires au traitement de l'inscription. Conformément à la loi « informatique et liberté » du 06/01/78, vous bénéficiez d'un droit d'accès et de rectification aux informations qui vous concernent. Si vous souhaitez exercer ce droit et obtenir communication des informations qui vous concernent veuillez vous adresser au 01 64 36 37 00.

TARIFS AU 1^{ER} JANVIER 2021

(susceptibles de modification)

- Formation inter-entreprises : le prix par participant s'élève à 250,00 € HT par jour
- Stages intra-entreprises :
groupe maximum de 15 personnes : 1300,00 € HT par jour
- Ces sommes comprennent la fourniture de la documentation, les coûts pédagogiques
- Les frais de transport, d'hébergement, de restauration des stagiaires sont à la charge de l'entreprise
- Dans le cas où l'entreprise confierait à Knauf Plâtres la mission d'organiser l'hébergement et les repas, les frais feront l'objet d'une facturation à part en supplément

DOCUMENTS LÉGAUX

- La facture vous est adressée en deux exemplaires à l'issue du stage
- L'attestation de participation vous sera fournie après le stage
- Une attestation de présence pour chaque stagiaire peut vous être adressée sur demande
- Pour chaque stage, une convention de formation professionnelle continue établie conformément aux textes en vigueur vous est adressée en 3 exemplaires dont un à nous retourner signé et revêtu du cachet de votre entreprise

CONDITIONS DE RÈGLEMENT

- Les modalités de règlement, entre les parties prenantes, sont les suivantes : règlement à réception de facture

ORGANISATION

Les formations «sur chantier» nécessitent une organisation préalable convenue entre le responsable de formation et l'entreprise. (préparation des supports sur chantier, fournitures de la matière d'oeuvre, espace de formation..)

K Formulaire d'inscription



WWW.KNAUF.FR

FORMULAIRE D'INSCRIPTION

Je soussigné(e) : _____

Fonction : _____

Représentant la société : _____

Adresse : _____

Tél. : _____ Fax : _____ E-mail : _____

N° Siret : _____

Module de formation souhaité : _____

Nombre de participants à inscrire : _____

Prénom, nom: _____

Prénom, nom: _____

Prénom, nom: _____

Prénom, nom: _____

Prénom, nom: _____

Prévoir des adaptations en lien avec une situation de handicap pour un ou plusieurs stagiaires ? : _____

Dates souhaitées : _____

Remets ci-joint un chèque de _____ €, à l'ordre de la société Knauf.

Je soussigné(e) _____ déclare avoir pris connaissance des conditions d'inscription.

Date : _____ Cachet de l'entreprise : _____

Signature : _____

Demande d'inscription à retourner à :

Knauf Centre de formation · Z.I. du Sauvoy - Saint Souplets · 77234 Dammartin-en-Goële
ou **par e-mail** : academie.fr@knauf.com

KNAUF PROCHE DE VOUS

RÉGION KNAUF ÎLE-DE-FRANCE - OUEST

SITE ÎLE-DE-FRANCE

Route de Bray-sur-Seine - D411
77130 Marolles-sur-Seine
Tél. : 01 64 70 52 00
Fax : 01 73 03 37 65

SITE OUEST

CS 80009 Cournon
56204 La Gacilly Cedex
Tél. : 02 99 71 43 77
Fax : 02 99 71 40 49

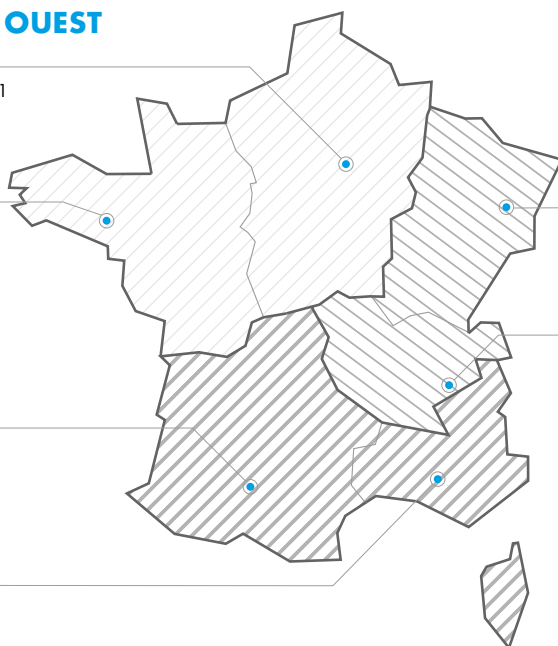
RÉGION KNAUF SUD

SITE SUD-OUEST

37 chemin de la Salvetat
ZI en Jacca
31770 Colomiers
Tél. : 05 61 15 94 15
Fax : 05 61 30 26 60

SITE SUD-EST

583 avenue Georges Vacher
13106 Rousset Cedex
Tél. : 04 42 29 11 11
Fax : 04 42 53 20 38



RÉGION KNAUF CENTRE EST

SITE EST

Zone Industrielle
68190 Ungersheim
Tél. : 03 89 26 69 00
Fax : 03 89 26 69 26

SITE RHÔNE-ALPES

75 rue Lamartine
38490 Saint-André-le-Gaz
Tél. : 04 74 88 11 55
Fax : 04 74 88 19 22

UN PROJET À L'INTERNATIONAL ? CONTACTEZ KNAUF BUILDING SERVICES

Tél. : 03 89 72 11 06

KNAUF

Zone d'Activités - Rue Principale
68600 Wolfgantzen

WWW.KNAUF.FR



**SUPPORT
TECHNIQUE**

au service des Professionnels

STK@knauf.com

0 809 404068 Service gratuit
prix appel

du Lu. au Ve. 8h-12h, 14h-17h30 (Ve. 16h30)

La présente édition (Février 2023) annule et remplace les précédentes documentations. Toute utilisation ou toute mise en œuvre des produits et accessoires Knauf non conforme aux Règles de l'Art, DTU, Avis Techniques et/ou préconisations du fabricant dégage Knauf de toute responsabilité. Les exigences réglementaires évoluant de façon permanente, les renseignements de cette documentation sont donnés à titre d'information et doivent être vérifiés. Consulter notre support technique et/ou notre base de données techniques disponible sur notre site internet et mise à jour régulièrement. Les photos, dessins et schémas ne sont donnés qu'à titre indicatif et ne constituent nullement des documents contractuels.